

Kurzbericht



Vorplatz zur Tourist-Information Ilsenburg | ©LTV ST, CCBY-SA

Tourist-Information Ilsenburg

Marktplatz 1
38871 Ilsenburg

Tel: +49 39452 19433

info@ilsenburg.de
www.ilsenburg.de

Herzlich willkommen!

Willkommen in Ilsenburg

– der bezauberndsten Stadt im Harz

Zentral am Harzrand, direkt am Nationalpark Harz gelegen, nur wenige Kilometer von Wernigerode, Goslar und dem Brocken entfernt ist Ilsenburg der ideale Ausgangsort für Entdeckungstouren durch die magische Gebirgswelt. Die Innenstadt überzeugt mit romantischen Gassen, glitzernden Teichen und einem erholsamen, natürlichen Charakter. Harztypische Fachwerkhäuser, eine liebevoll gestaltete Innenstadt, kleine Gassen und gemütliche Innenhöfe – all das macht Ilsenburg zur Perle am Fuße des Brockens. Vom Marktplatz direkt am Forellenteich lässt sich die Vielfalt der Stadt am besten entdecken. Schlendern Sie durch die Straßen, genießen Sie die Ruhe und die Schönheit Ilsenburgs.

PRÜFERGEBNIS

für

Tourist-Information Ilsenburg

38871 Ilsenburg, Zertifikats-ID: PA-11506-2026



Dieses Angebot wurde nach den Kriterien
der bundesweiten Kennzeichnung

»Reisen für Alle«

eingestuft und ist berechtigt, im Zeitraum

April 2026 – März 2029

die Auszeichnung

»Barrierefreiheit geprüft«

sowie die dazu gehörigen Piktogramme zu führen
und vertragsgemäß zu nutzen.



Tourist-Information Ilsenburg

©LTV ST, CCBY-SA

Barrierefreiheit auf einen Blick

- Parkplatz für Menschen mit Behinderung hinter dem Haus
- Gebäude stufenlos zugänglich über den Nebeneingang hinter dem Haus
- Eingangstür am Nebeneingang öffnet automatisch
- Alle für Gäste nutzbaren Räume sind stufenlos erreichbar
- 90 cm Mindestbreite aller Durchgänge/Türen
- Öffentliches WC für Menschen mit Behinderung
- Assistenzhunde willkommen
- Es werden Führungen für Menschen mit Behinderung auf angeboten.

Informationen für Menschen mit Gehbehinderung und Rollstuhlfahrer

Alle prüfrelevanten Bereiche erfüllen die Qualitätskriterien der Kennzeichnung „**Barrierefreiheit geprüft – barrierefrei für Menschen mit Gehbehinderung**“.

Einige **Hinweise zur Barrierefreiheit** haben wir nachfolgend zusammengestellt. Detaillierte Angaben finden Sie im Prüfbericht.

- Es ist ein Parkplatz für Menschen mit Behinderung vorhanden.
- Das Gebäude ist stufenlos zugänglich über den Nebeneingang.
- Alle für den Gast nutzbaren und erhobenen Räume und Einrichtungen sind stufenlos zugänglich.
- Alle für den Gast nutzbaren und erhobenen Türen/Durchgänge sind mindestens 90 cm breit.
- Der Schalter ist 112 cm hoch. Es ist eine andere, gleichwertige Kommunikationsmöglichkeit im Sitzen vorhanden.
- Es ist ein öffentliches WC für Menschen mit Behinderung vorhanden, welches von einer Seite anfahrbar ist (mindestens 80 cm). Es sind links und rechts vom WC klappbare Haltegriffe vorhanden.

Informationen für Menschen mit Hörbehinderung und gehörlose Menschen

Einige **Hinweise zur Barrierefreiheit** haben wir nachfolgend zusammengestellt. Detaillierte Angaben finden Sie im Prüfbericht.

- Es gibt keinen optisch deutlich wahrnehmbaren Alarm.
- Es gibt keine induktive Höranlage.

Informationen für Menschen mit Sehbehinderung und blinde Menschen

Einige **Hinweise zur Barrierefreiheit** haben wir nachfolgend zusammengestellt. Detaillierte Angaben finden Sie im Prüfbericht.

- Assistenzhunde sind willkommen.

- Der Eingangsbereich ist visuell kontrastreich gestaltet.
- Die Beschilderung (zur Orientierung) ist in gut lesbarer und kontrastreicher Schrift gestaltet.
- Alle erhobenen und für den Gast nutzbaren Bereiche sind hell und blendfrei ausgeleuchtet.
- Stufen weisen keine kontrastreichen Kanten auf.
- Informationen sind nicht in Relief- oder Brailleschrift verfügbar.

Informationen für Gäste mit kognitiven Beeinträchtigungen

Einige **Hinweise zur Barrierefreiheit** haben wir nachfolgend zusammengestellt. Detaillierte Angaben finden Sie im Prüfbericht.

- Der Name der Tourist-Information ist von außen klar erkennbar.
- Die Ziele der Wege sind in Sichtweite oder es sind Wegezeichen in ständig sichtbarem Abstand vorhanden.
- Es ist kein farbliches oder bildhaftes Leitsystem vorhanden.
- Es gibt keine Informationen in Leichter Sprache.
- Informationen sind nicht mit Piktogrammen oder Bildern dargestellt.

Bildergalerie

Wir haben für Sie einige Fotos aus dem Betrieb / Angebot zusammengestellt. In den Detailberichten finden Sie weitere Fotos.



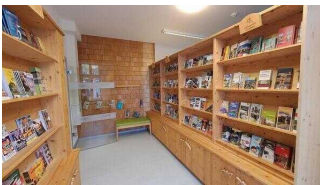
Haupteingang

©Prüfstelle Sachsen-Anhalt



**Stufenloser
Nebeneingang**

(c) LTV ST, CCBY-SA



Prospektraum

(c) LTV ST, CCBY-SA



**Kundenraum mit
Counter**

(c) LTV ST, CCBY-SA



**Öffentliches WC
für Menschen mit
Behinderung**

©LTV ST, CCBY-SA

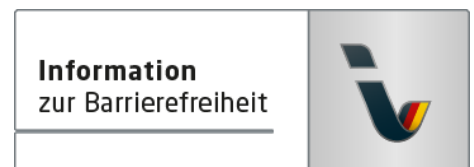
Informationen zum Kennzeichnungssystem „Reisen für Alle“

Alle nach „Reisen für Alle“ **zertifizierten Betriebe und Orte** erfüllen folgende Kriterien:

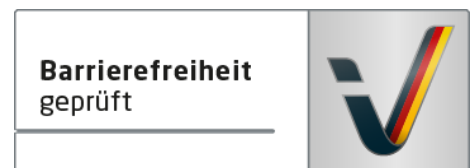
- Die Daten und Angaben zur Barrierefreiheit wurden von **externen, speziell geschulten Erhebern** vor Ort erhoben und geprüft. Es handelt sich um keine Selbsteinschätzung.
- Die Daten zur Barrierefreiheit liegen **im Detail** vor und können von Gästen eingesehen werden.
- Mindestens ein Mitarbeiter hat an einer **Schulung** zum Thema „**Barrierefreiheit als Komfort- und Qualitätsmerkmal**“ teilgenommen.

Die Kennzeichnung – Erläuterung der Logos und Piktogramme

Das Kennzeichen „**Information zur Barrierefreiheit**“ signalisiert, dass detaillierte und geprüfte Informationen zur Barrierefreiheit für alle Personengruppen vorliegen.



Das Kennzeichen „**Barrierefreiheit geprüft**“ basiert auf „Information zur Barrierefreiheit“ und bedeutet, dass zusätzlich die Qualitätskriterien für bestimmte Personengruppen teilweise oder vollständig erfüllt sind.



Die Kennzeichnung „**Barrierefreiheit geprüft**“ liegt in zwei Qualitätsstufen vor:

„**Barrierefreiheit geprüft: teilweise barrierefrei**“.

Die Qualitätskriterien sind für die dargestellte Personengruppe der Rollstuhlfahrer teilweise erfüllt, d. h. das Angebot ist für Rollstuhlfahrer teilweise barrierefrei. Das „i“ im Piktogramm signalisiert, dass man noch einmal genauer nachlesen sollte, ob das Angebot den eigenen Ansprüchen genügt.



„**Barrierefreiheit geprüft: barrierefrei**“.

Die Qualitätskriterien sind für die dargestellte Personengruppe der Rollstuhlfahrer erfüllt, d. h. das Angebot ist für Rollstuhlfahrer barrierefrei.



Es gibt Qualitätskriterien für **sieben Personengruppen** und für jede Personengruppe ein eigenes **Piktogramm**.

Menschen mit Gehbehinderung



Rollstuhlfahrer



Menschen mit Hörbehinderung



Gehörlose Menschen



Menschen mit Sehbehinderung



Blinde Menschen



Menschen mit kognitiven Beeinträchtigungen

